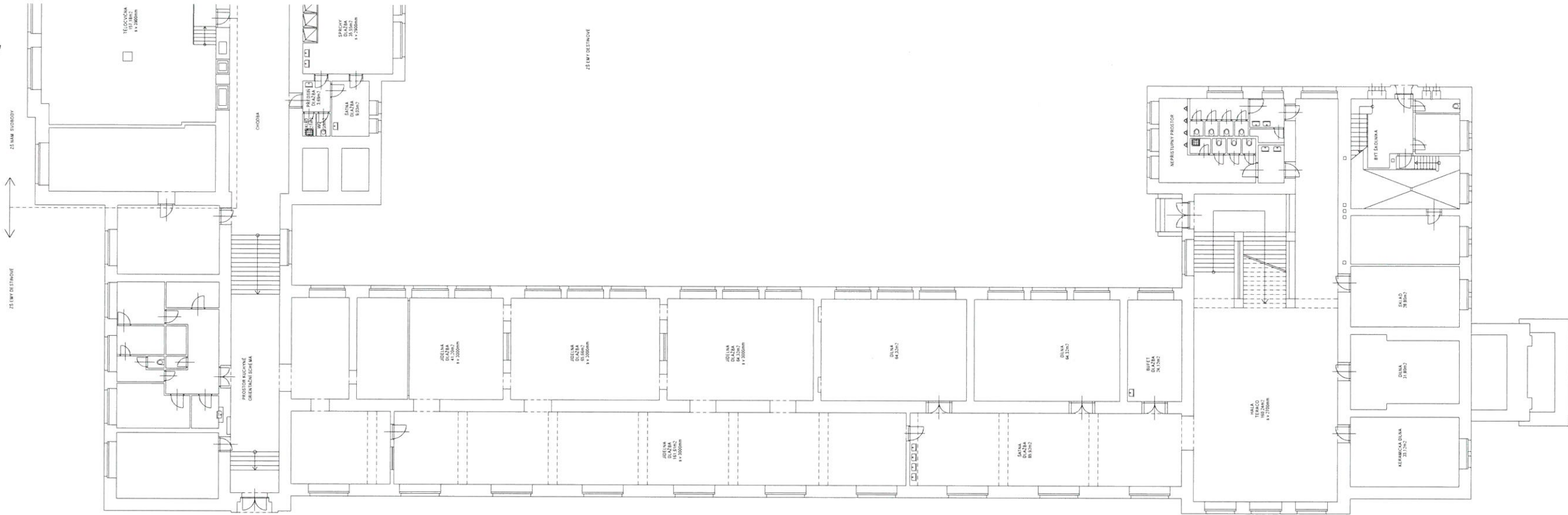
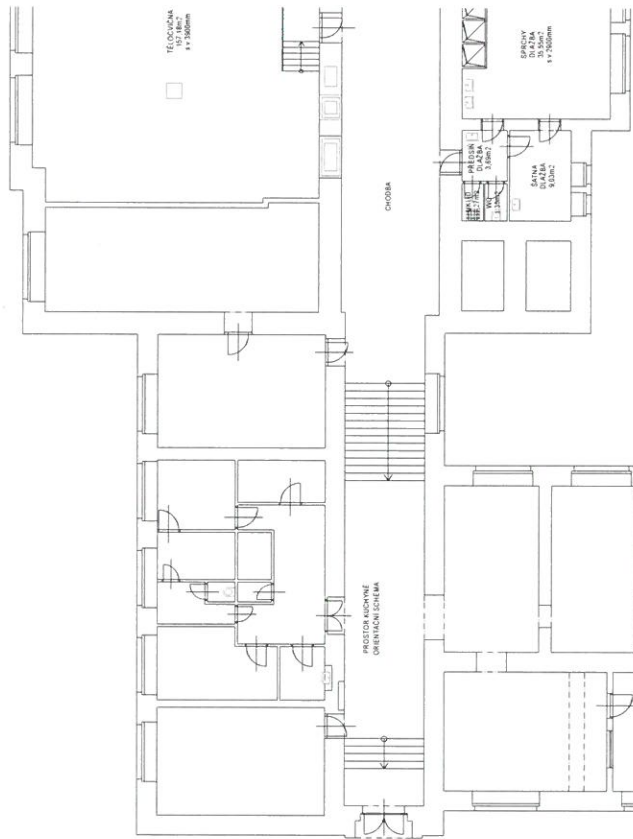


stávající stav

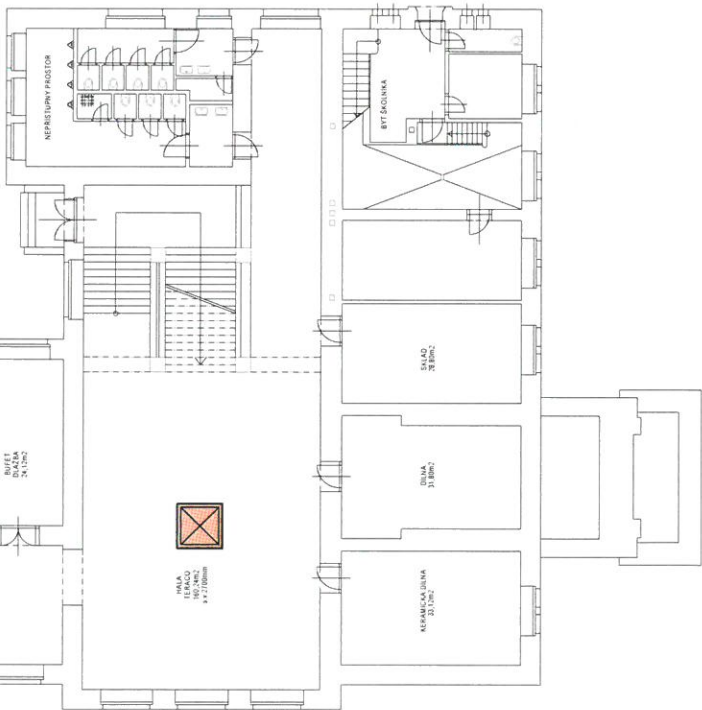


navrhovaný stav

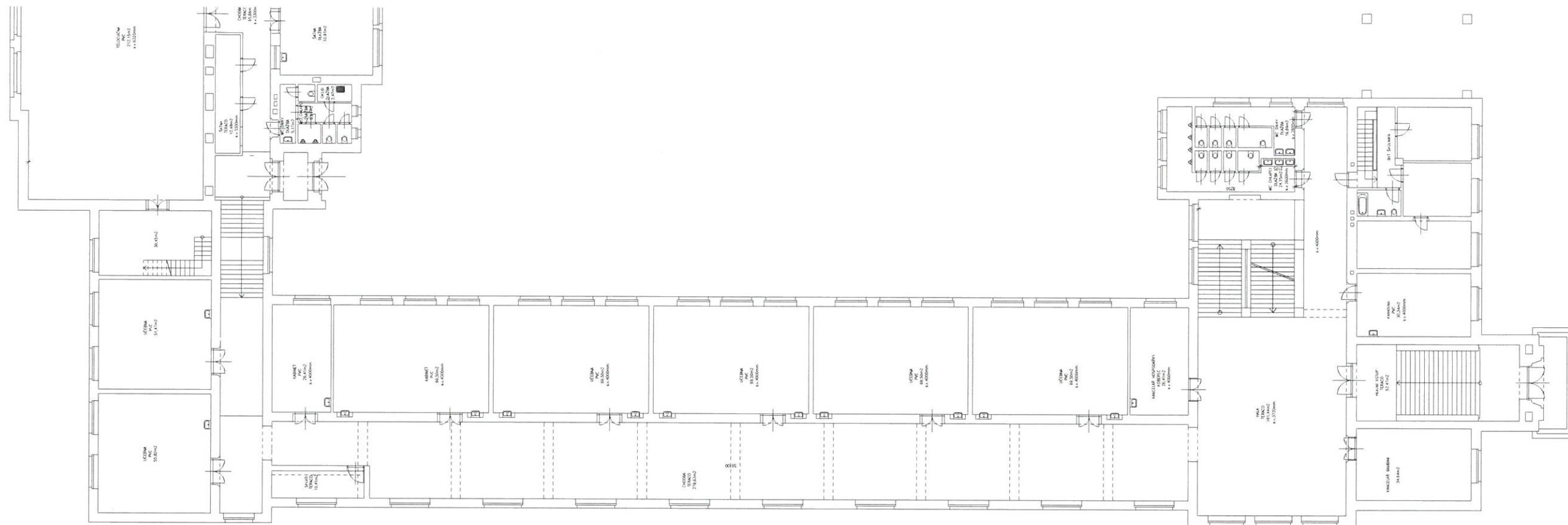


Popis dispozičních změn, VAR A

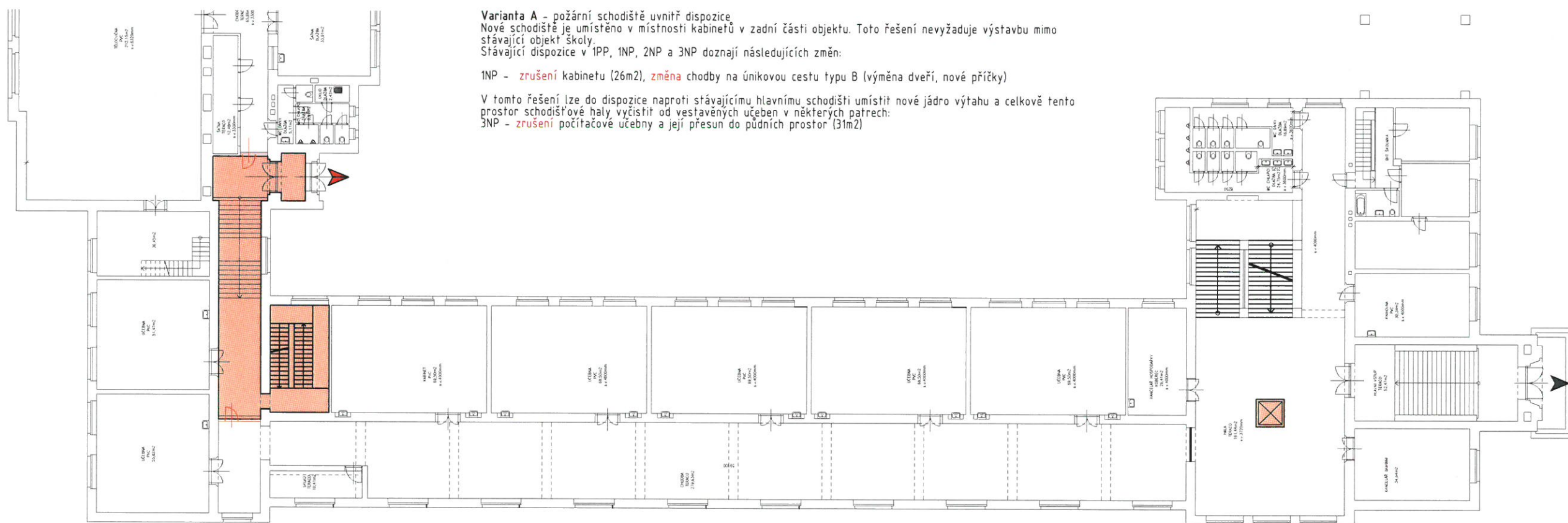
Varianta A - požární schodiště uvnitř dispozice.
Nové schodiště je umístěno v místnosti kabinetů v zadní části objektu. Toto řešení nevyžaduje výstavbu mimo stávající objekt školy.
Stávající dispozice v 1PP, 1NP, 2NP a 3NP doznají následujících změn:
1PP - beze změny.
V tomto řešení lze do dispozice naproti stávajícímu hlavnímu schodišti umístit nové jádro výtahu a celkově tento prostor schodišťové haly vyčistit od vestavěných učeben v některých patrech:
3NP - **zrušení** počítačové učebny a její přesun do půdních prostor (31m²)



stávající stav



navrhovaný stav



Popis dispozičních změn, VAR A

Varianta A - požární schodiště uvnitř dispozice
 Nové schodiště je umístěno v místnosti kabinetů v zadní části objektu. Toto řešení nevyžaduje výstavbu mimo stávající objekt školy.
 Stávající dispozice v 1PP, 1NP, 2NP a 3NP doznají následujících změn:

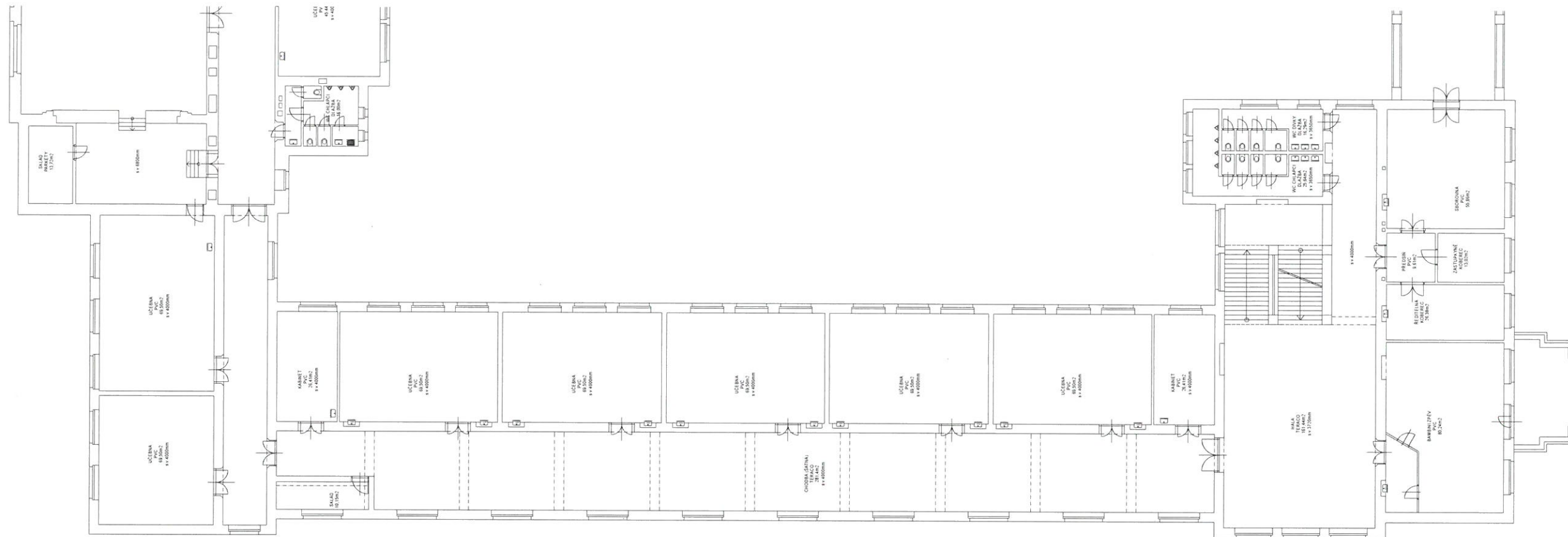
1NP - **zrušení** kabinetu (26m²), **změna** chodby na únikovou cestu typu B (výměna dveří, nové příčky)

V tomto řešení lze do dispozice naproti stávajícímu hlavnímu schodišti umístit nové jádro výtahu a celkově tento prostor schodišťové haly vyčistit od vestavěných učeben v některých patrech:

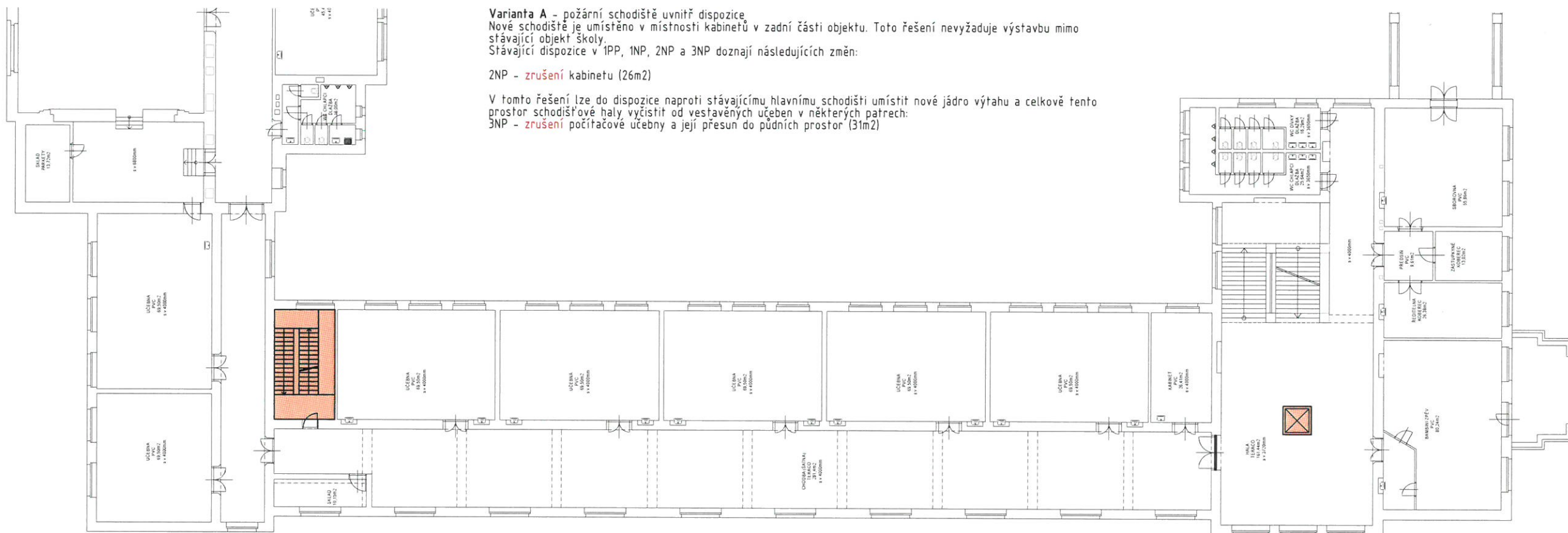
3NP - **zrušení** počítačové učebny a její přesun do půdních prostor (31m²)



stávající stav



navrhovaný stav



Popis dispozičních změn, VAR A

Varianta A - požární schodiště uvnitř dispozice
Nové schodiště je umístěno v místnosti kabinetů v zadní části objektu. Toto řešení nevyžaduje výstavbu mimo stávající objekt školy.
Stávající dispozice v 1PP, 1NP, 2NP a 3NP doznají následujících změn:

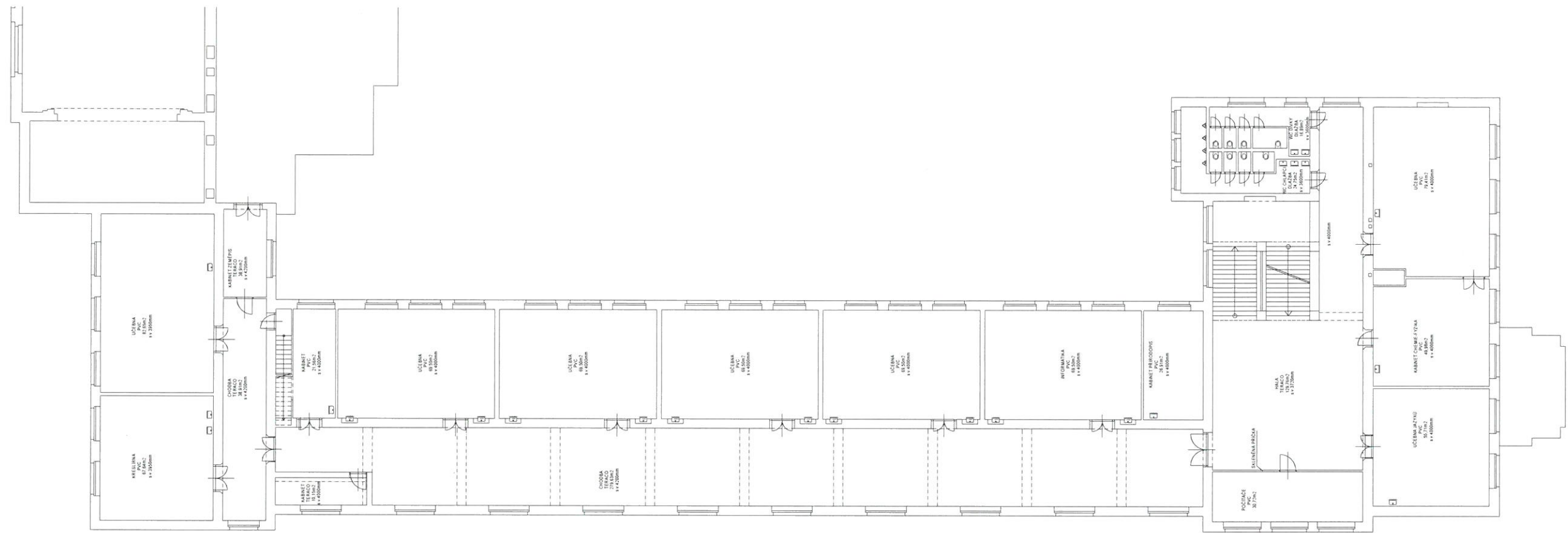
2NP - zrušení kabinetu (26m²)

V tomto řešení lze do dispozice naproti stávajícímu hlavnímu schodišti umístit nové jádro výtahu a celkově tento prostor schodišťové haly vyčistit od vestavěných učeben v některých patrech:

3NP - zrušení počítačové učebny a její přesun do půdních prostor (31m²)



stávající stav



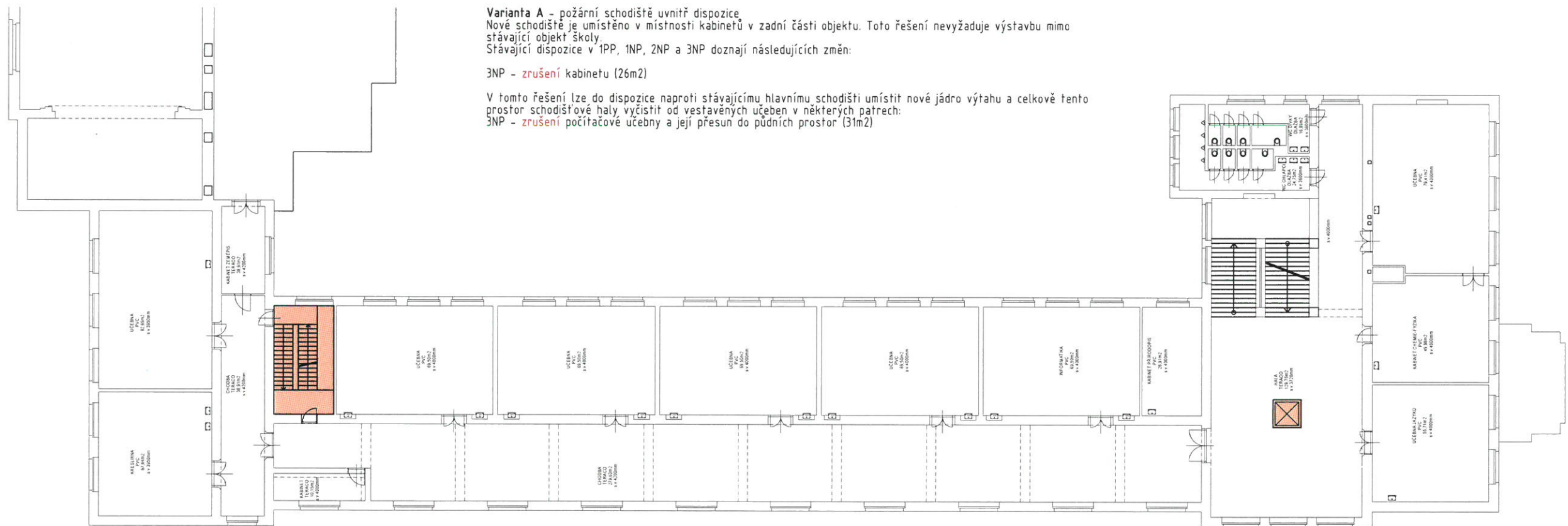
navrhovaný stav

Popis dispozičních změn, VAR A

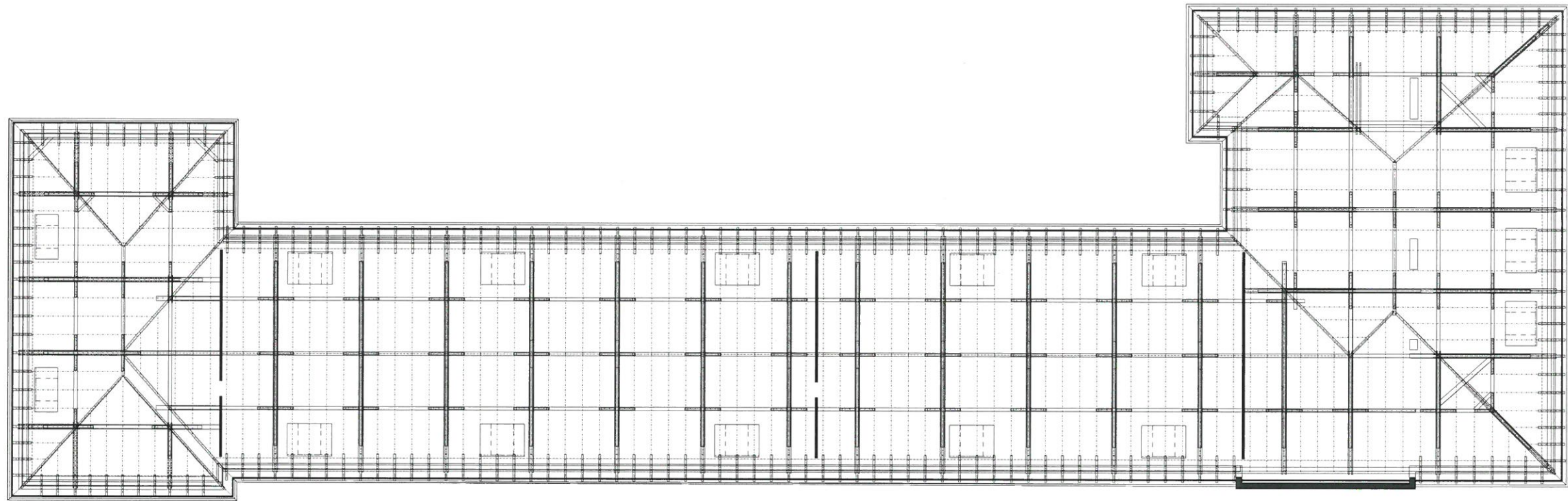
Varianta A - požární schodiště uvnitř dispozice
 Nové schodiště je umístěno v místnosti kabinetů v zadní části objektu. Toto řešení nevyžaduje výstavbu mimo stávající objekt školy.
 Stávající dispozice v 1PP, 1NP, 2NP a 3NP doznají následujících změn:

3NP - **zrušení** kabinetu (26m²)

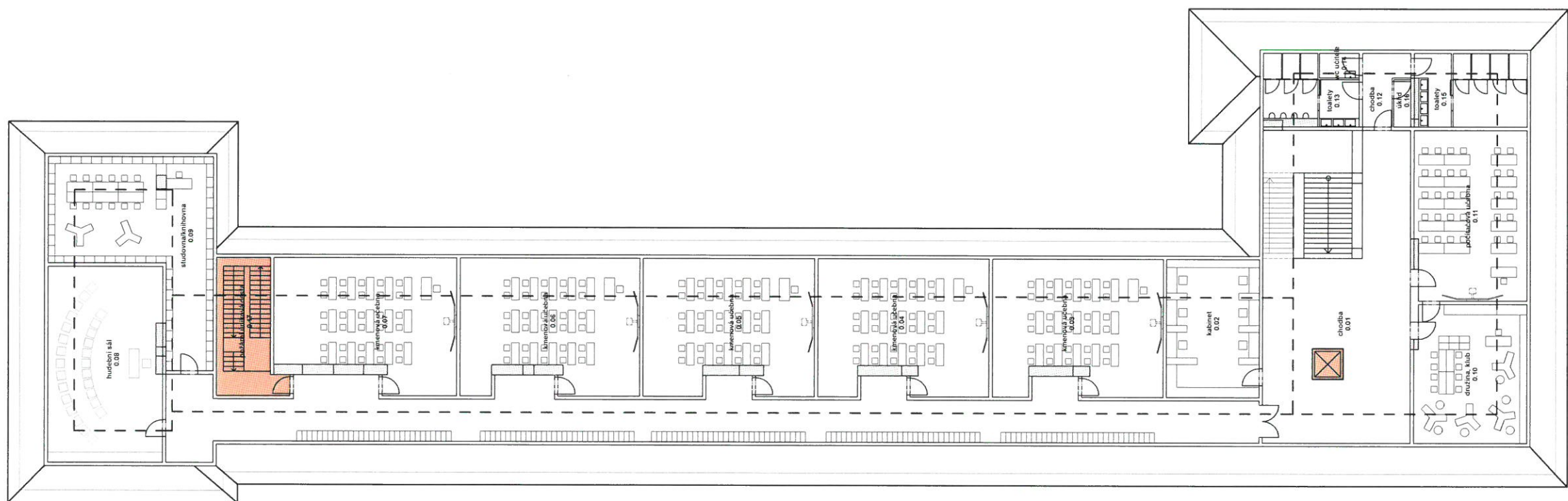
V tomto řešení lze do dispozice naproti stávajícímu hlavnímu schodišti umístit nové jádro výtahu a celkově tento prostor schodišťové haly vyčistit od vestavěných učeben v některých patrech:
 3NP - **zrušení** počítačové učebny a její přesun do půdních prostor (31m²)

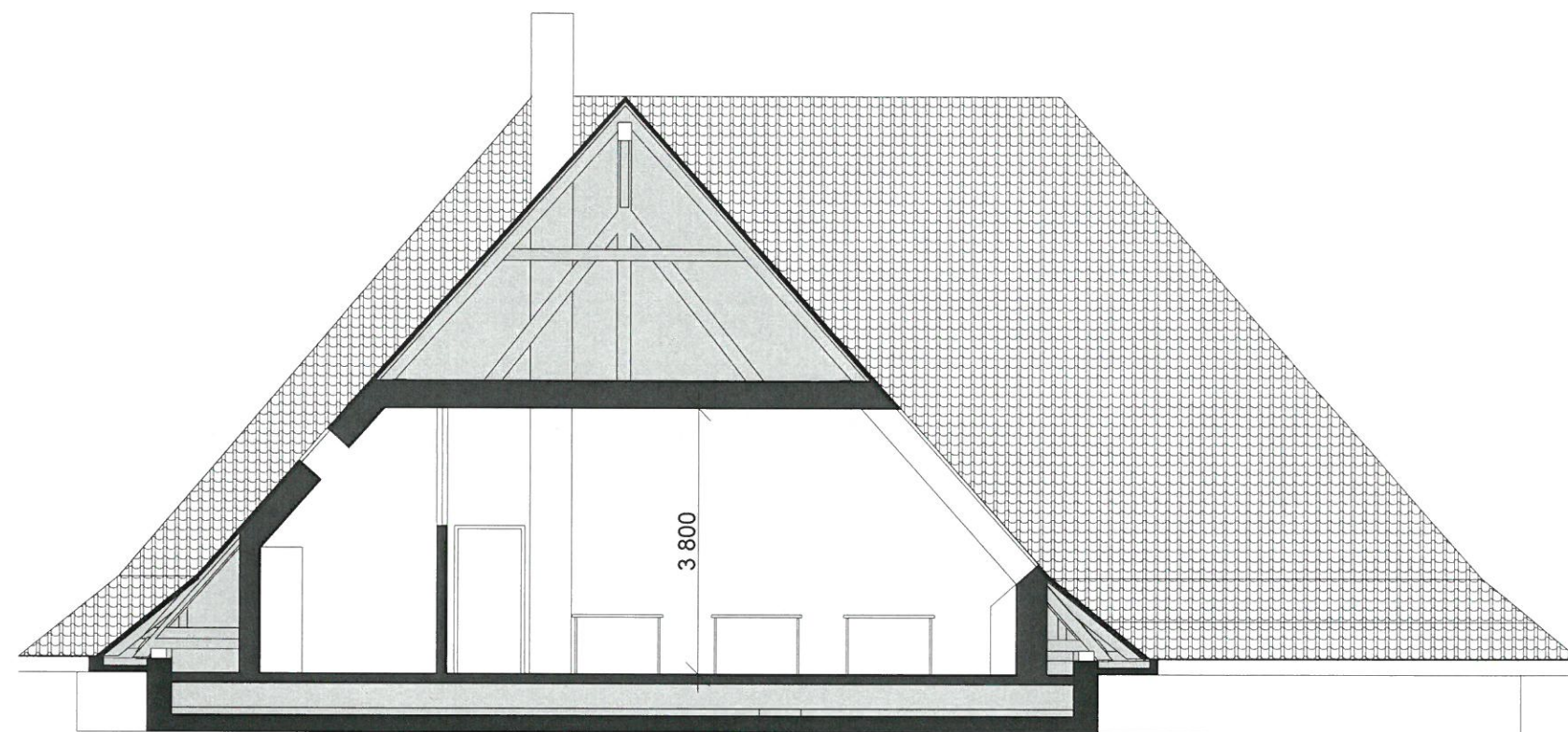
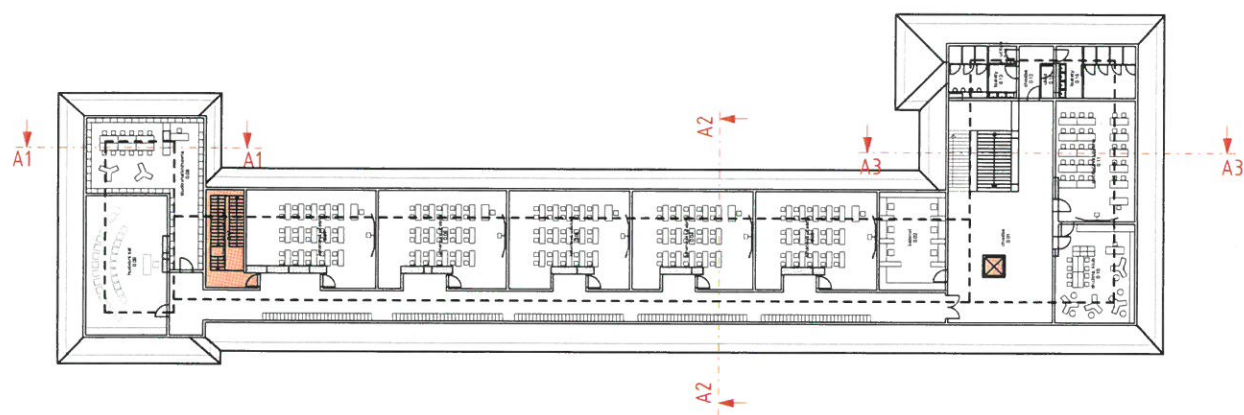


stávající stav

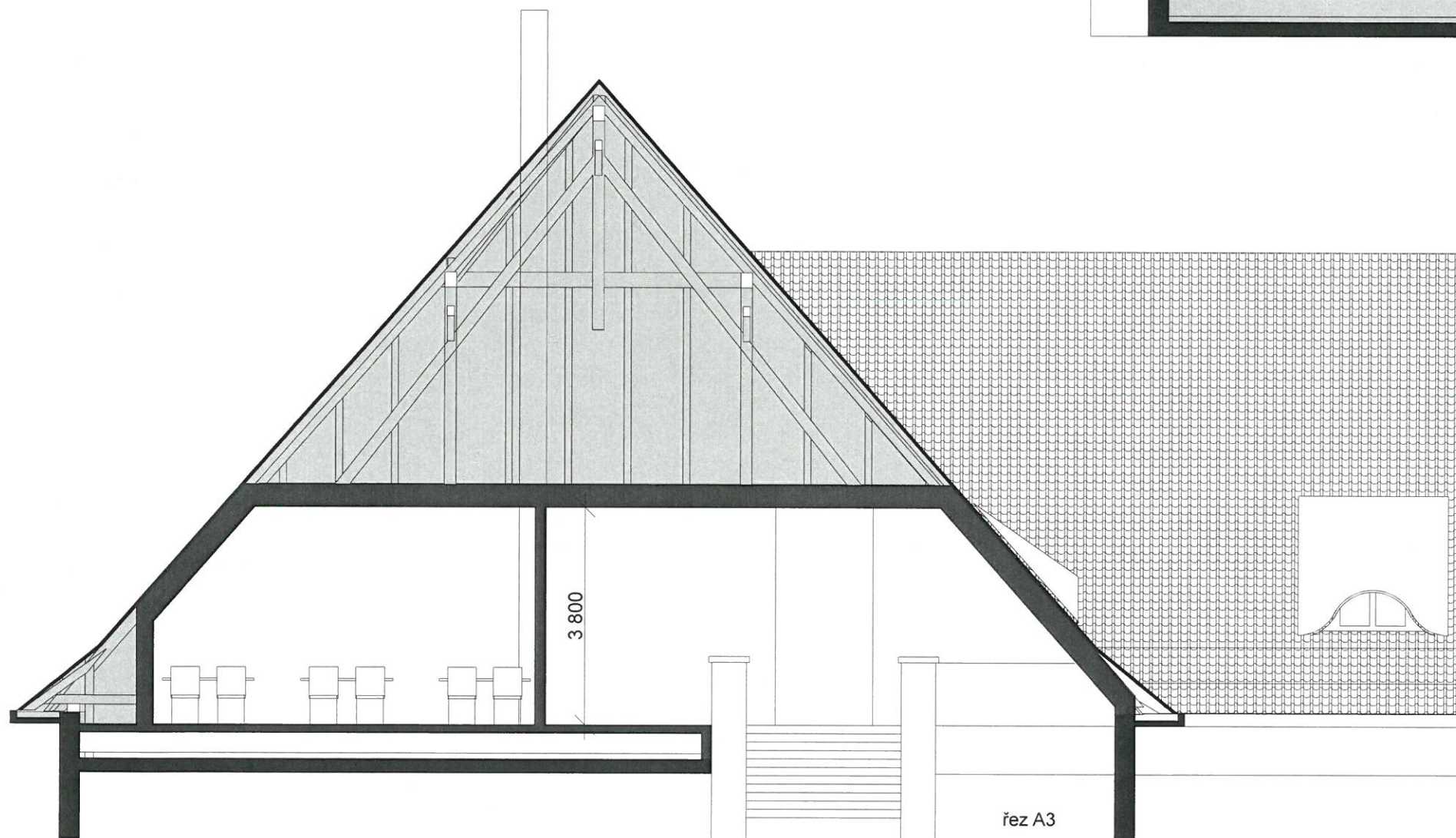


navrhovaný stav

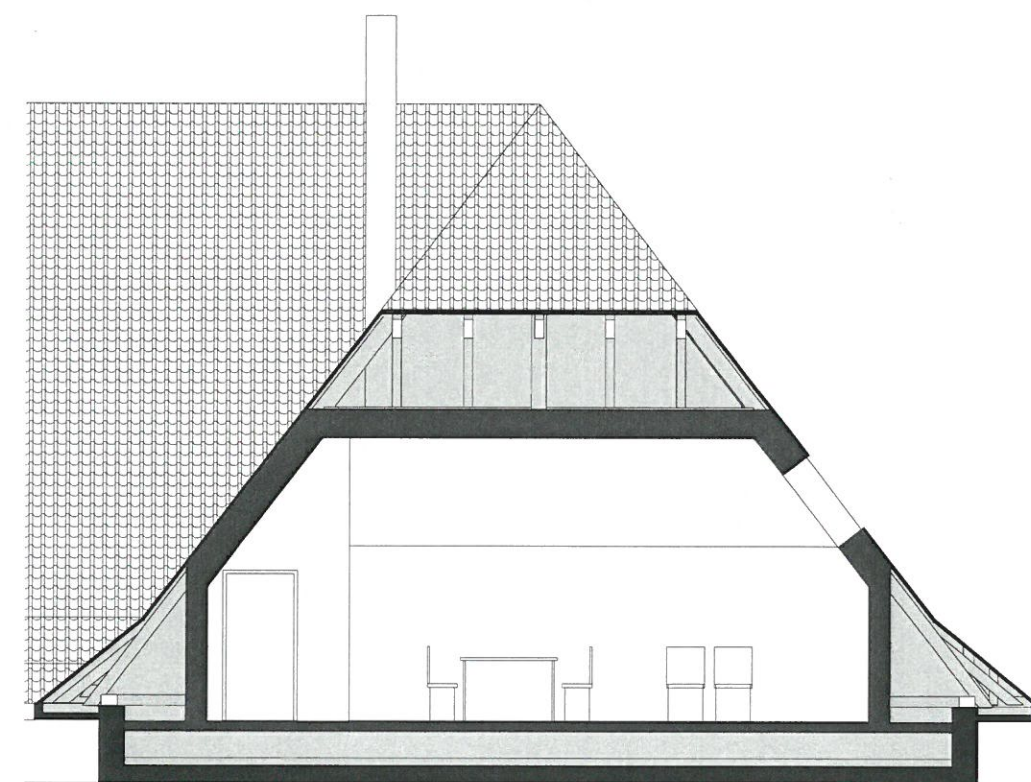




řez A2

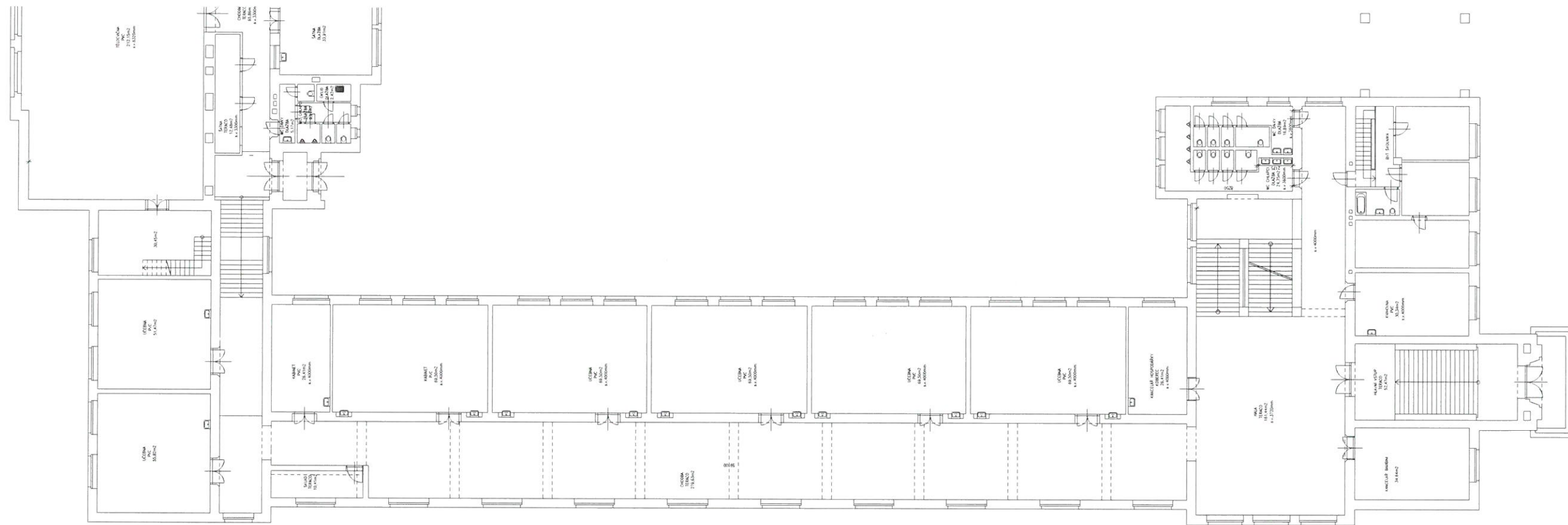


řez A3

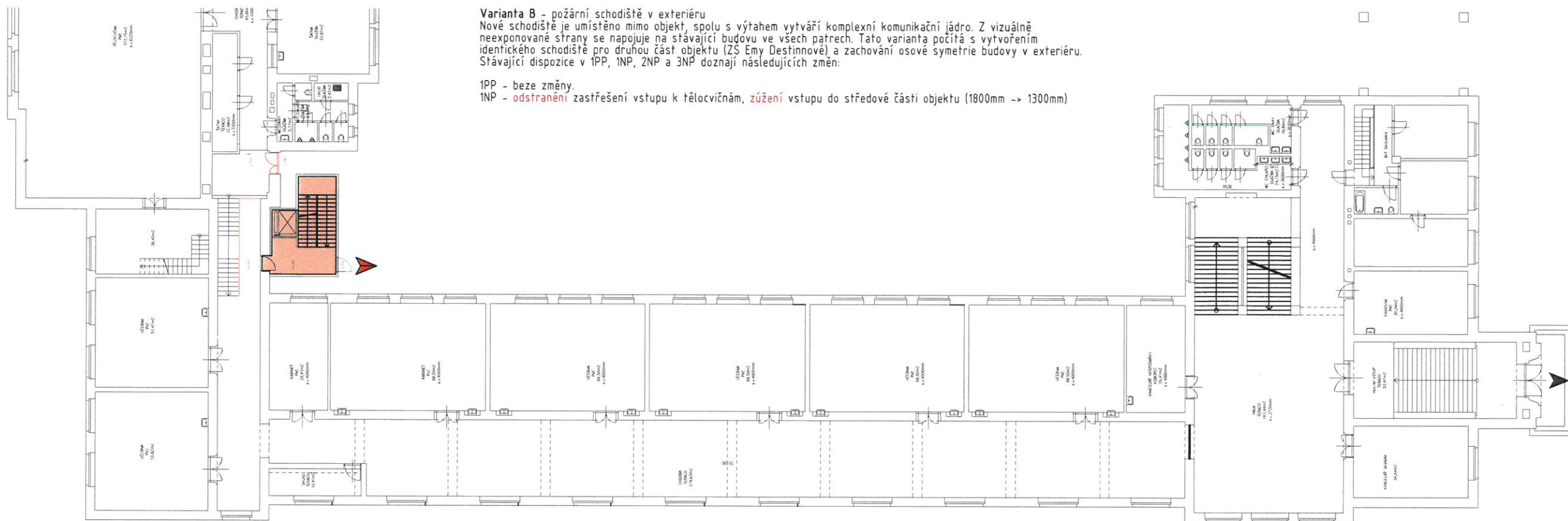


řez A1

stávající stav



navrhovaný stav



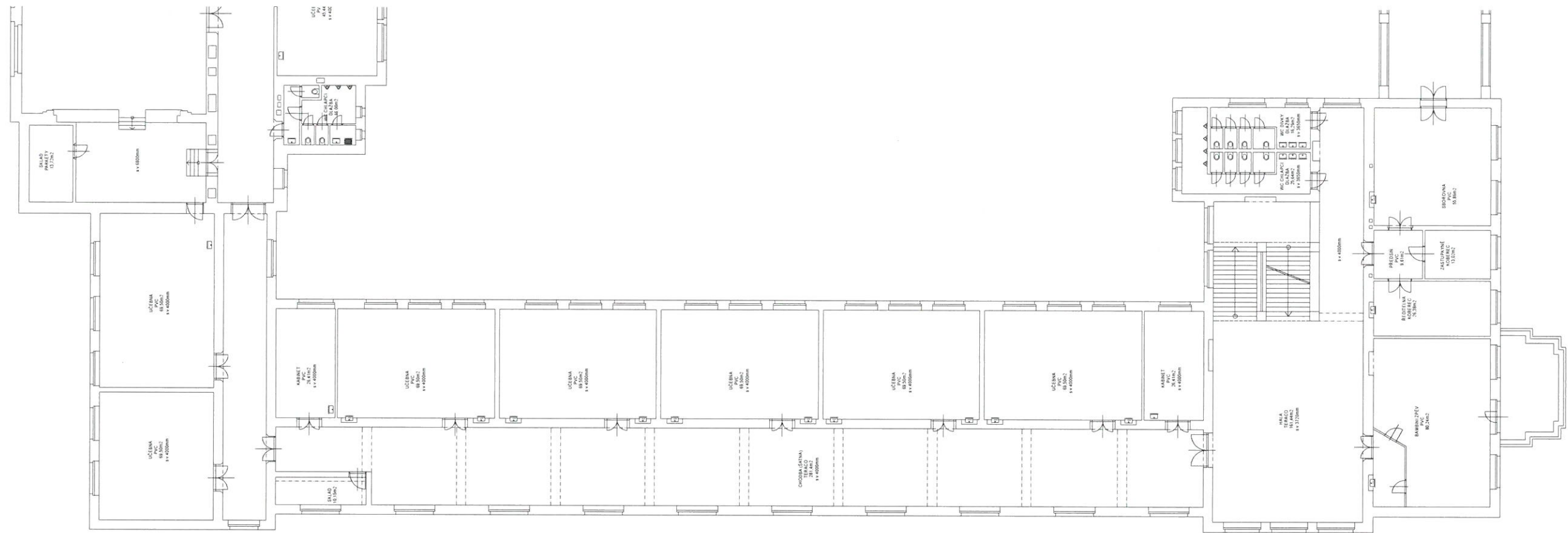
Popis dispozičních změn, VAR B

Varianta B - požární schodiště v exteriéru
Nové schodiště je umístěno mimo objekt, spolu s výtahem vytváří komplexní komunikační jádro. Z vizuálně neexponované strany se napojuje na stávající budovu ve všech patrech. Tato varianta počítá s vytvořením identického schodiště pro druhou část objektu (ZS Emy Destinnové) a zachování osové symetrie budovy v exteriéru. Stávající dispozice v 1PP, 1NP, 2NP a 3NP doznají následujících změn:

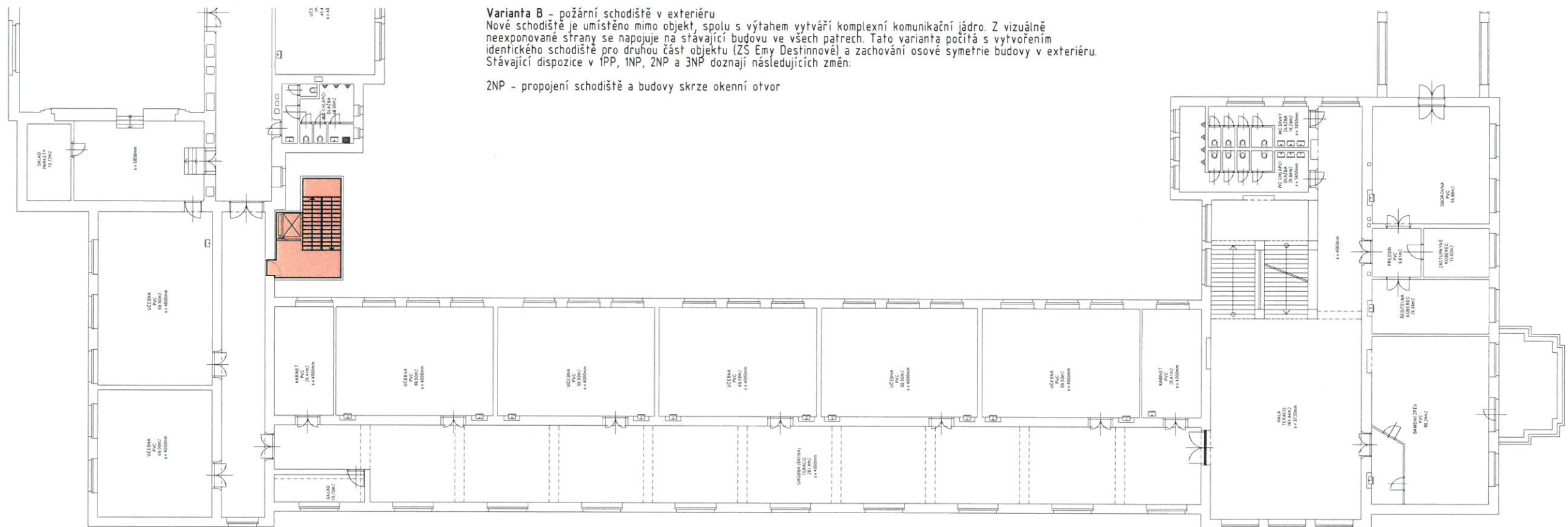
- 1PP - beze změny.
- 1NP - **odstranění** zastřešení vstupu k tělocvičnám, **zúžení** vstupu do středové části objektu (1800mm → 1300mm)



stávající stav



navrhovaný stav



Popis dispozičních změn, VAR B

Varianta B - požární schodiště v exteriéru
Nové schodiště je umístěno mimo objekt, spolu s výtahem vytváří komplexní komunikační jádro. Z vizuálně neexponované strany se napojuje na stávající budovu ve všech patrech. Tato varianta počítá s vytvořením identického schodiště pro druhou část objektu (ZŠ Emy Destinnové) a zachování osové symetrie budovy v exteriéru. Stávající dispozice v 1PP, 1NP, 2NP a 3NP doznají následujících změn:

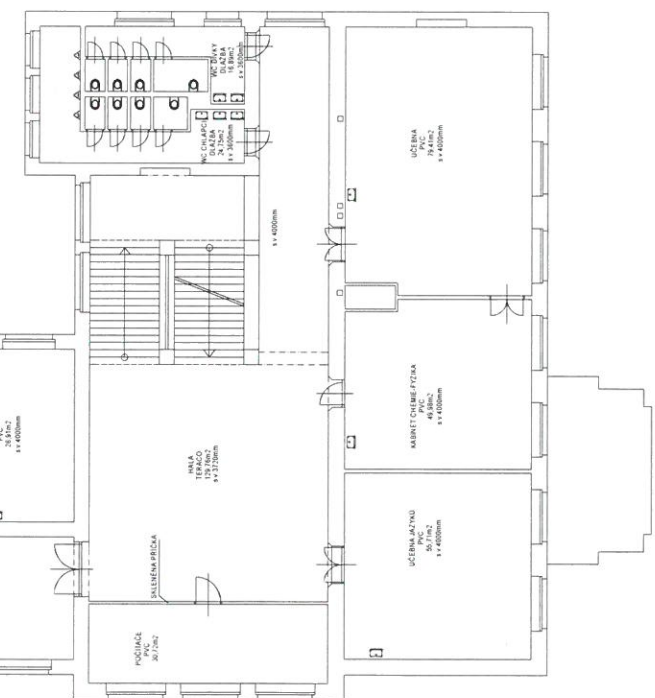
2NP - propojení schodiště a budovy skrze okenní otvor



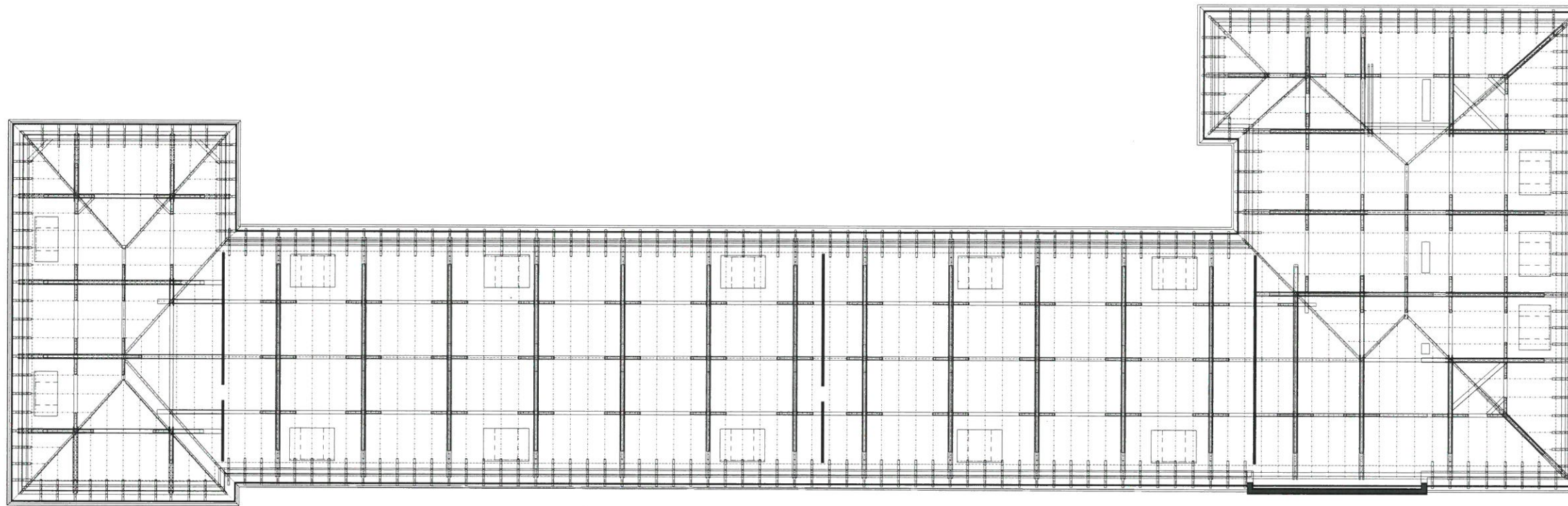
[illegible]

Varianta B – požární schodiště v exteriéru
Nové schodiště je umístěno mimo objekt, spolu s výtahem vytváří komplexní komunikační jádro. Z vizuálně neexponované strany se napojuje na stávající budovu ve všech patrech. Tato varianta počítá s vytvořením identického schodiště pro druhou část objektu (ZS Emy Destiniové) a zachování osové symetrie budovy v exteriéru. Stávající dispozice v 1PP, 1NP, 2NP a 3NP doznají následujících změn:

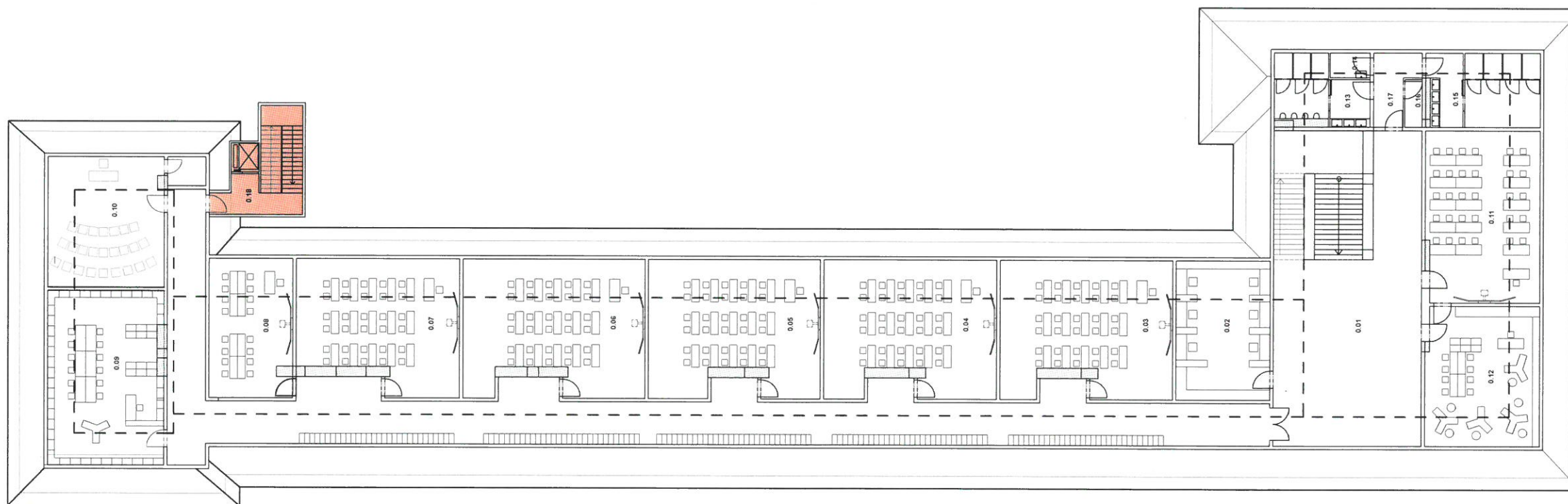
3NP - propojení schodiště a budovy skrze okenní otvor



stávající stav



navrhovaný stav



ZŠ NÁM. SVOBODY 2

STUDIE

VYUŽITÍ PŮDNÍHO PROSTORU

VAR 1.B

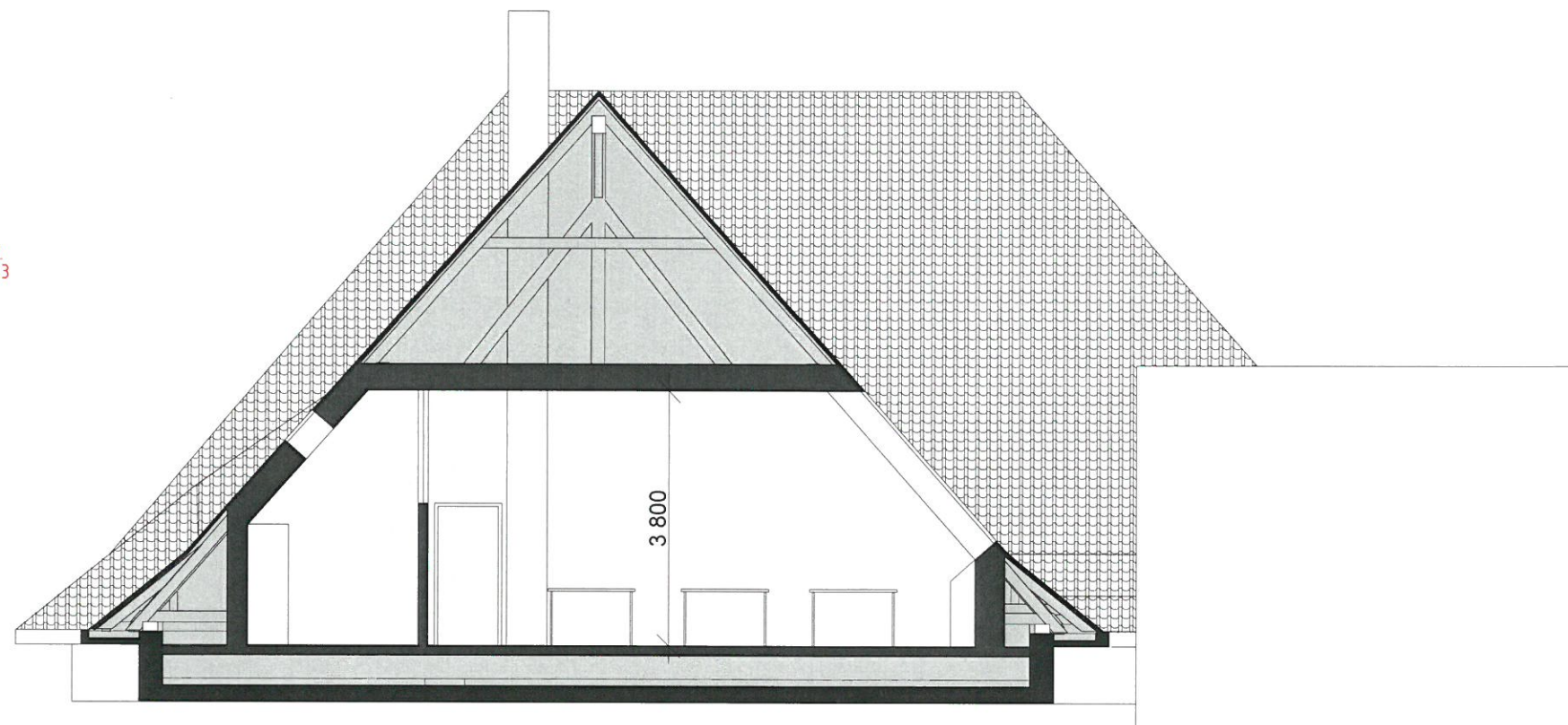
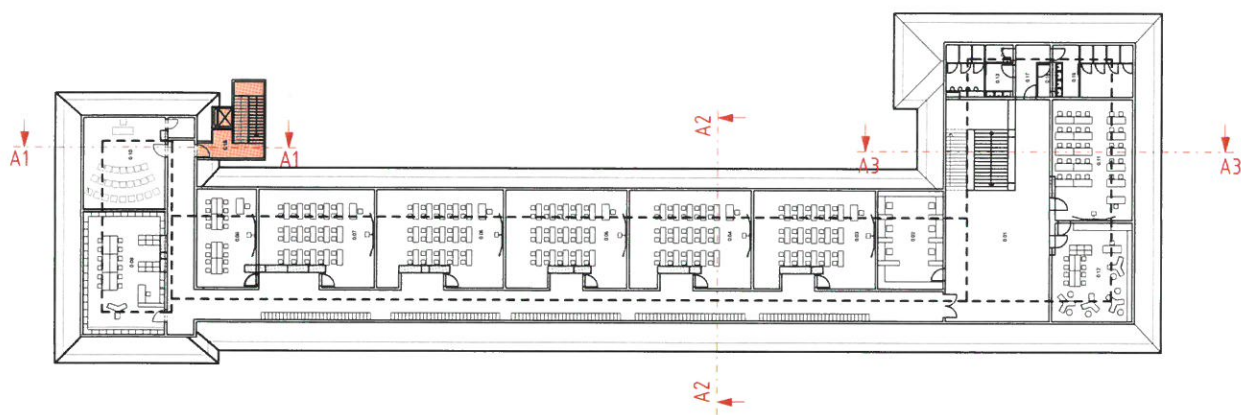
PŮDORYS PODKROVÍ

Referenční varianta s vnitřním schodištěm a soukromým výtahem a využitím půdního prostoru. 18.3.2016 G. R. /

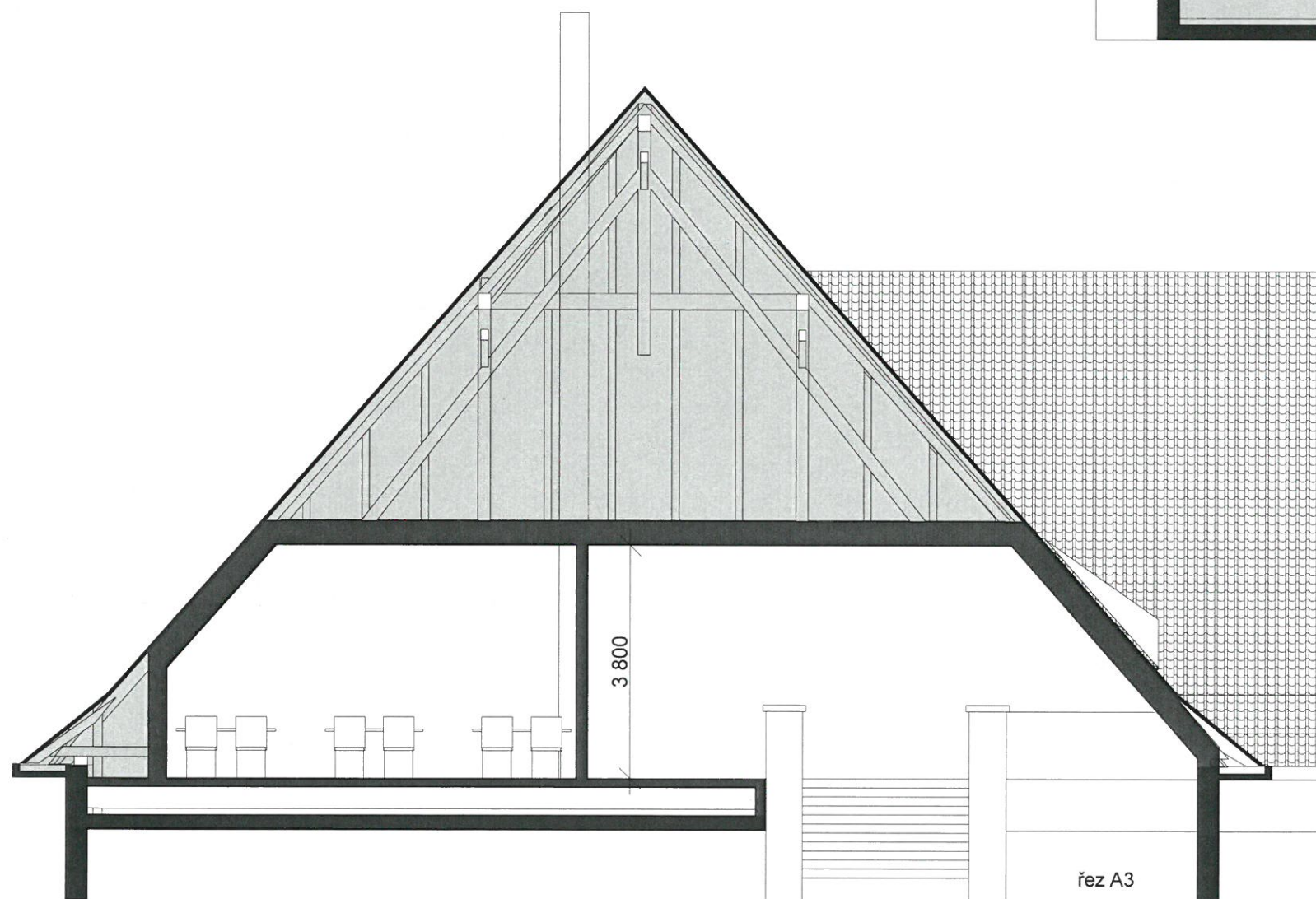
Základní škola a Materská škola
Praha 6, náměstí Svobody 2
IČ: 677 98 543
tel.: 224311371, tel./fax: 224330606

1:300

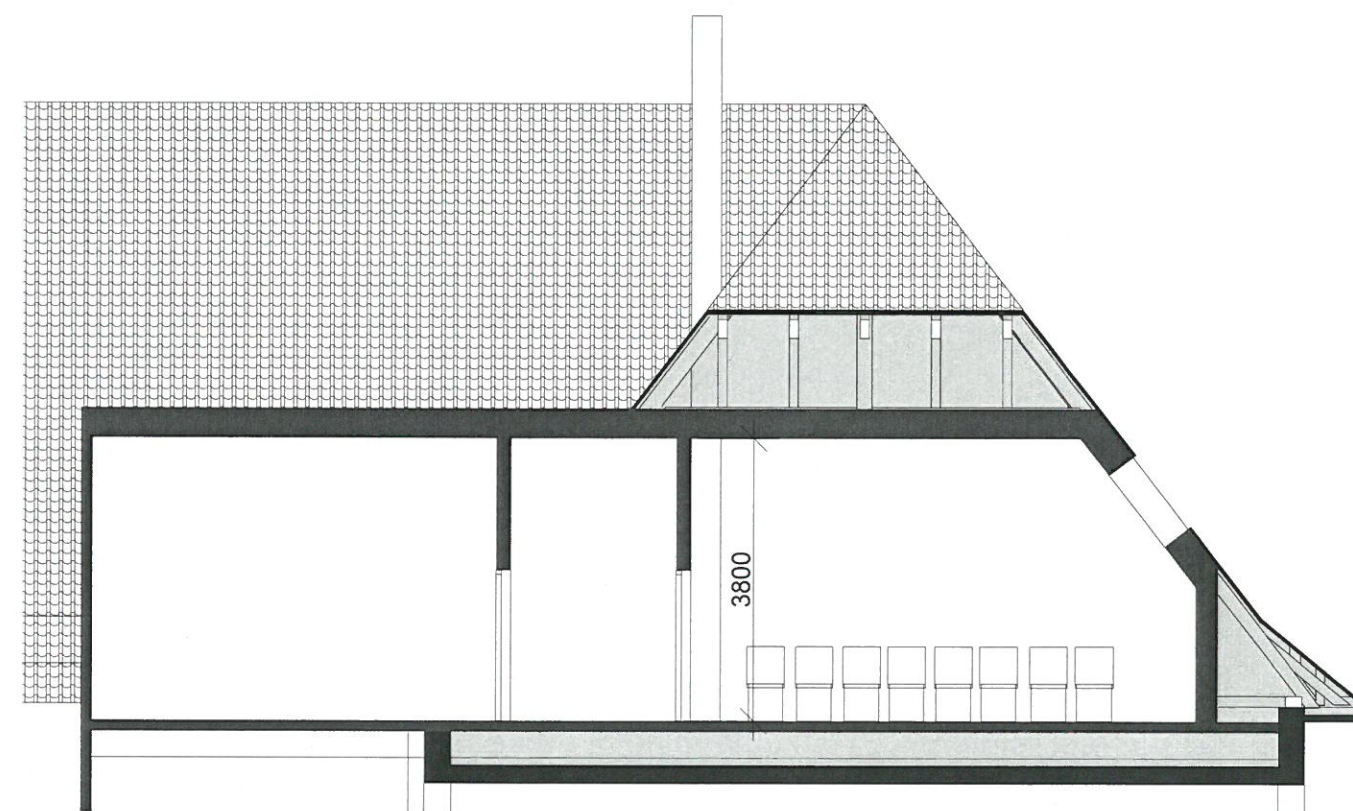




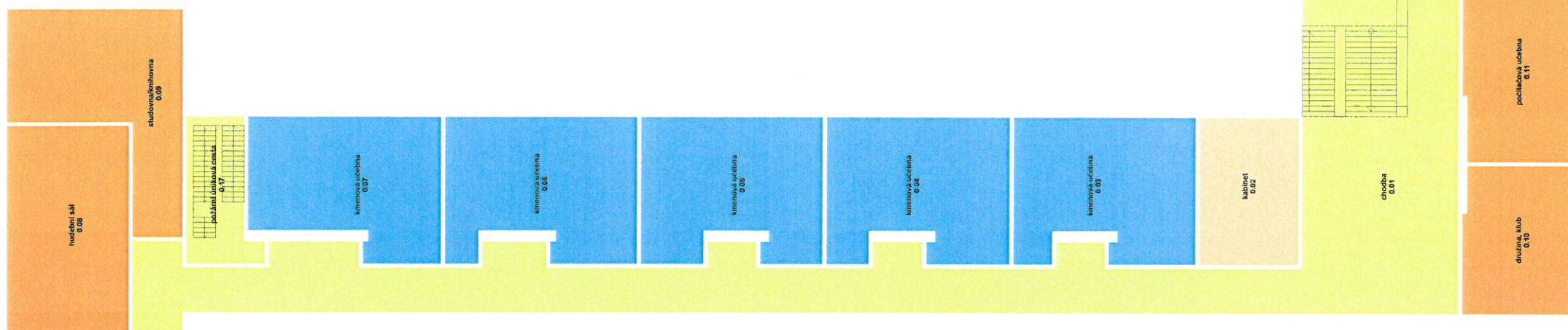
řez A2



řez A3

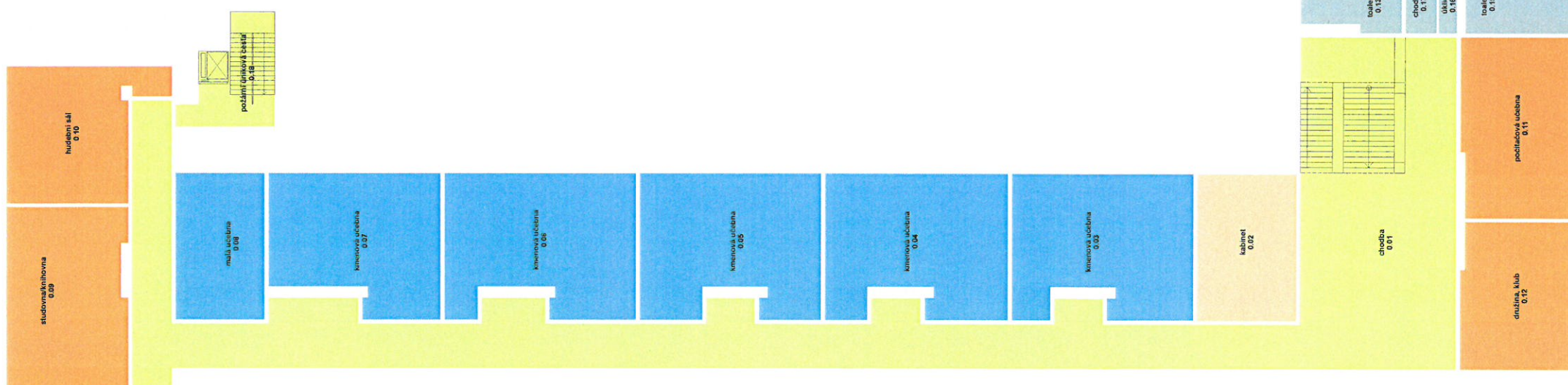


řez A1



ZŠ NÁM. SVOBODY 2 Tabulka místností VAR A

Číslo zóny	Jméno zóny	Celková plocha	Kapacita
0.01	chodba	347,12	
0.02	kabinet	43,95	6
0.03	kmenová učebna	74,94	30
0.04	kmenová učebna	74,94	30
0.05	kmenová učebna	74,94	30
0.06	kmenová učebna	77,61	30
0.07	kmenová učebna	74,40	30
0.08	hudební sál	77,31	30
0.09	studovna/knihovna	77,58	25
0.10	družina, klub	53,24	20
0.11	počítačová učebna	65,20	30
0.12	chodba	9,06	
0.13	toalety	18,67	
0.14	wc učitele	3,36	
0.15	toalety	27,80	
0.16	úklid	2,77	
0.17	požární úniková cesta	26,91	



ZŠ NÁM. SVOBODY 2 Tabulka místností VAR B

Číslo zóny	Jméno zóny	Celková plocha	Kapacita
0.01	chodba	369,54	
0.02	kabinet	43,95	6
0.03	kmenová učebna	74,94	30
0.04	kmenová učebna	74,94	30
0.05	kmenová učebna	74,94	30
0.06	kmenová učebna	77,61	30
0.07	kmenová učebna	67,20	30
0.08	malá učebna	39,24	15
0.09	studovna/knihovna	67,02	25
0.10	hudební sál	54,51	30
0.11	počítačová učebna	65,20	30
0.12	družina, klub	53,24	20
0.13	toalety	18,67	
0.14	wc učitele	3,36	
0.15	toalety	27,80	
0.16	úklid	2,77	
0.17	chodba	9,06	
0.18	požární úniková cesta	24,17	

